



TALENT SINGULIER, CHERCHE EMPLOI DURABLE

Accompagner les parcours d'insertion professionnelle et de maintien dans l'emploi des personnes avec un Trouble du Spectre de l'autisme

05
12
25



1. RECONNAITRE LES BESOINS

ALTÉRATION DE FONCTION

(MOTRICE, INTELLECTUELLE, COGNITIVE, PSYCHIQUE, SENSORIELLE)



SUBSTANTIELLE ET DURABLE



**RETENTISSEMENT SUR
LA VIE SOCIALE ET PROFESSIONNELLE / SCOLAIRE**



BESOIN DE COMPENSATION

2. OUVRIR LES DROITS

**RÉDUCTION
DES POSSIBILITÉS D'OBTENIR
OU DE CONSERVER UN EMPLOI**



**BESOIN D'ADAPTATION DU POSTE
OCCUPÉ OU RECHERCHÉ**



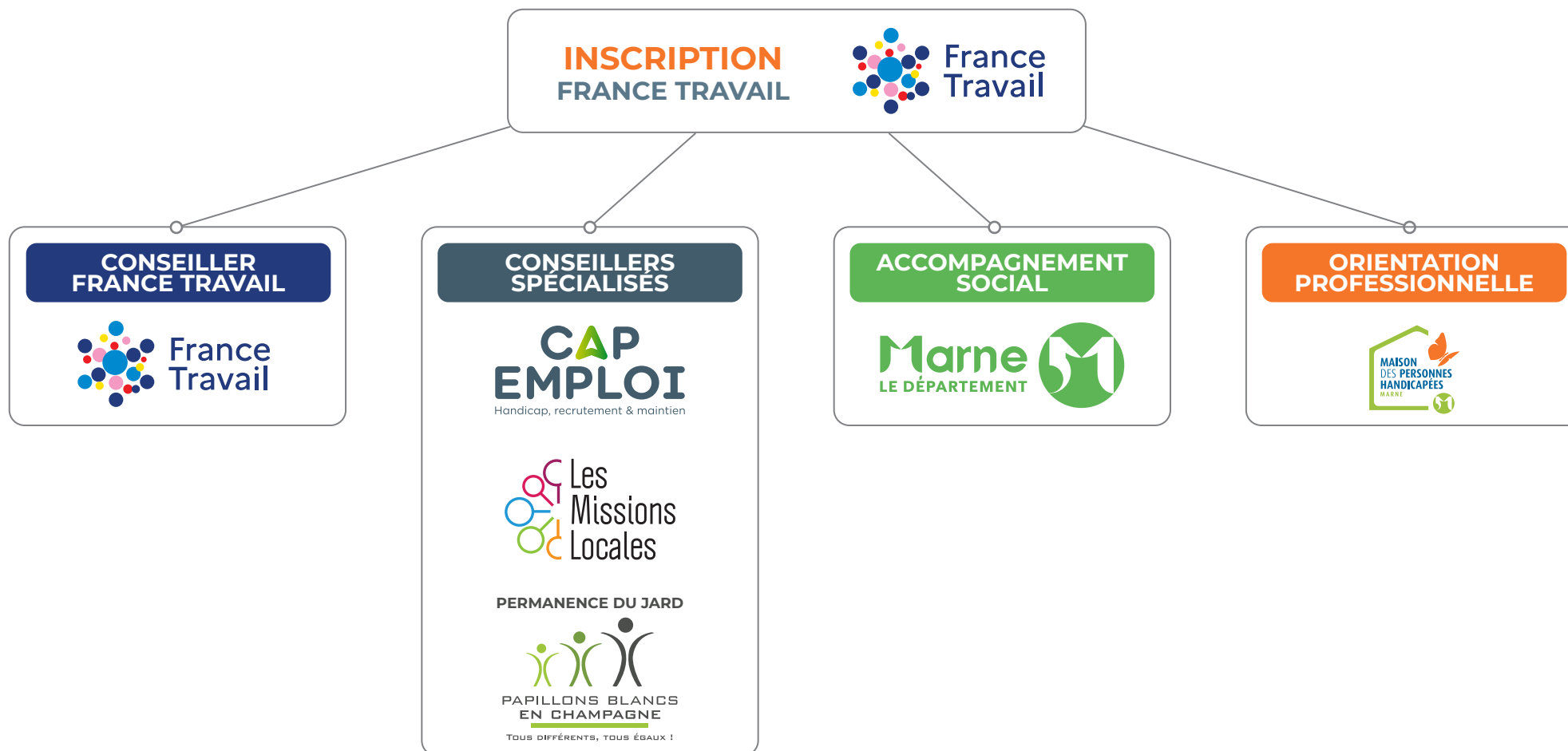
RECONNAISSANCE DE LA QUALITÉ DE TRAVAILLEUR HANDICAPÉ (RQTH)

LA RECONNAISSANCE DE LA QUALITÉ DE TRAVAILLEUR HANDICAPÉ (RQTH)

DONNE LA POSSIBILITÉ À L'EMPLOYEUR ET AU TRAVAILLEUR **SOUS CERTAINES CONDITIONS**



3. CONSTRUIRE SON PARCOURS



3. CONSTRUIRE SON PARCOURS

ORIENTATION PROFESSIONNELLE



ELABORATION DE PROJET

PAIP avec
LADAPT de l'AUBE
(Châlons-en-Champagne)



PAMOFIP avec
EPNAK MOSELLE
(Mobile Marne)



EMPLOI ACCOMPAGNÉE

VERS / OU EN EMPLOI
MILIEU ORDINAIRE
(Troubles autistiques,
dys et psy)

PERMANENCE DU JARD



ESAT PASSERELLE

ESAT 2 OU 3 ANS



PERMANENCE DU JARD



POUR PRÉPARER
LE MILIEU ORDINAIRE

ESAT

STAGE
PUIS
LISTE D'ATTENTE
DOSSIER UNIQUE
D'ADMISSION (DUA)



ACTIVITÉS SOCIALES

GROUPE D'ENTRAIDE
MUTUELLE (GEM)
BÉNÉVOLAT