

Outils numériques et TSA

*Formation à destination
des proches aidants
et des professionnels*

*Jeudi 23 et vendredi 24 janvier 2020
CREAI ■ 5 rue de la Charrière ■ Cité Administrative Tirlet ■
Bât. 3 ■ 51000 Châlons en Champagne*





Éléments de contexte

Les nouvelles technologies de l'information et de la communication (NTIC) constituent aujourd'hui un levier supplémentaire dans la compensation des handicaps au quotidien. Les applications numériques sur tablettes tactiles (agenda visuels, voix de synthèse, séquentiels, timers...), les logiciels sur ordinateurs, la robotique constituent autant d'outils pour apporter des aides aux personnes présentant des troubles du spectre de l'autisme.

Depuis plusieurs années, l'utilisation des outils numériques dans l'accompagnement des personnes avec TSA est ainsi en pleine croissance. La bibliographie scientifique¹ atteste de plus en plus de leur efficacité en termes d'aide à l'autonomie, de développement et de consolidation des apprentissages. Intuitifs, mobiles, ludiques, personnalisables, ces supports viennent compléter la batterie des outils existants pour favoriser l'émergence de compétences telles que la communication, les repères spatio-temporels, la socialisation, le traitement de l'information, la coordination oculo-manuelle ou encore les loisirs autonomes. Ils sont accessibles à un public large, y compris les personnes autistes avec une déficience intellectuelle associée.

L'efficacité et l'utilité de ces outils numériques pour les bénéficiaires dépend toutefois de la façon dont ils sont choisis, mobilisés, personnalisés et évalués. Il est ainsi essentiel d'accompagner les aidants dans la prise en main de ces outils afin de garantir un usage efficace et de proposer un cadre afin de limiter les potentiels effets négatifs.

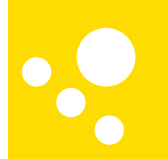
Le CRA, en partenariat avec l'organisme de formation AUTICIEL, vous propose une formation de 2 jours. Tout au long de la formation, il s'agira de réfléchir à la manière d'utiliser les Technologies de l'Information et de la Communication en fonction des objectifs définis par le projet individuel. Pour ce faire, l'intervenant décrira les outils à disposition des proches aidants et des professionnels, les manipulerons dans le cadre d'ateliers, afin de mieux les guider dans l'intégration du numérique dans le parcours de la personne avec TSA.

Renseignements :

CREAI - Tél. 03.26.68.35.71 - E-mail : chalons@creai-grand-est.fr

1. BOURGUEIL Olivier, REGNAULT Gaele, MOUTIER Sylvain. Création d'outils numériques pour personnes avec Trouble du spectre de l'autisme : de la recherche à la pratique et vice versa. *Enfance*, 2015. 67(1), p. 111-126.
AUTISME EUROPE. Les technologies pour l'autisme ouvrent de nouvelles perspectives. *Link*, 2011. N°56), p. 11-13.

Objectifs



- **Présenter** les fondements théoriques et l'éventail des solutions numériques adaptées aux personnes avec TSA
- Identifier les **avantages** mais aussi les **limites** de l'utilisation de ces outils, et présenter des recommandations d'usage
- **Manipuler** plusieurs solutions au travers d'ateliers afin de comprendre leur fonctionnement et leur périmètre d'utilisation
- Exposer des **retours d'expérience** et témoignages afin de bénéficier du recul d'utilisateurs expérimentés
- Présenter une **méthodologie** de mise en place des outils afin de les choisir, les personnaliser et les évaluer en fonction du profil et du projet du bénéficiaire

Public concerné

- **Familles et proches aidants** de personnes présentant un trouble du spectre de l'autisme
- **Professionnels** accompagnant des personnes présentant un trouble du spectre de l'autisme

Dates et lieu



- **Jeudi 23 et vendredi 24 janvier 2020**
9h à 12H30 et 13h30 à 17h
- CREAL - 5 rue de la Charrière - Cité Administrative Tirlet - Bât. 3 - 51036 CHALONS EN CHAMPAGNE Cedex

Intervenant



- **Dr Julie RENAUD-MIERZEJEWSKI**, Directrice scientifique, Recherche et Développement Auticiel



Programme 1ère Journée

- Fondements scientifiques de l'apport des TIC et revue vulgarisée de la littérature
- Avantages et limites des TIC dans l'accompagnement des personnes avec TSA
- Présentation des technologies utilisées dans l'accompagnement des personnes avec TSA pour compenser le handicap et développer les apprentissages :
- Perspectives offertes par la robotique et l'intelligence artificielle pour les TSA
- Présentation et manipulation de logiciels par thématique :
 - Se familiariser avec le numérique
 - Développer les loisirs autonomes
 - Communiquer
 - Interagir avec les autres
 - Être autonome dans la vie quotidienne

Programme 2ème journée

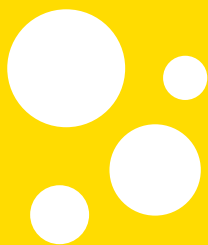
- Présentation et manipulation de logiciels par thématique suite :
 - Développer les apprentissages, notamment scolaires
- Présentation et découverte de l'application TSARA, de la plateforme collaborative Applications-autisme.com
- Témoignages de professionnels utilisant les TIC dans l'accompagnement de personnes avec TSA

Coût

- **Familles et proches aidants** : 20 €
- **Professionnels** : 120 €
- *Le repas est inclus dans le prix de la formation (plateau repas, sur place)*
- **Règlement** : chèque à l'inscription à l'ordre du CREAI Grand Est à envoyer à : CREAI Grand Est - Cité Administrative Tirlet - bât.3 - 51036 CHALONS EN CHAMPAGNE Cedex

Informations pratiques

- **Inscription préalable obligatoire** à l'aide du formulaire ci-joint
- **Nombre de places limité à 15 participants**
- **Date limite d'inscription** : lundi 6 Janvier 2020
- **Contact** : CREAI - Tél. 03 26 68 35 71 - chalons@creai-grand-est.fr



CRA
CHU de Reims
Service de psychothérapie de l'enfant et de l'adolescent

MISSIONS DIAGNOSTIC & EVALUATION

Hôpital Robert Debré

Avenue du Général Koenig

51092 Reims cedex

Tél. : 03.26.78.39.67

**MISSIONS DOCUMENTATION,
INFORMATION & FORMATION, ETUDES**

CREAI Grand Est

Cité administrative Tirlet - 5 rue de la Charrière - Bât 3

51036 Châlons-en-Champagne cedex

Tél. : 03.26.68.35.71

E-mail : accueil@cra-champagne-ardenne.fr

Site Internet : www.cra-champagne-ardenne.fr