

# Formation au diagnostic des Troubles du Spectre Autistique

*Formation à destination des acteurs de 2<sup>ème</sup> ligne :  
Equipes pluridisciplinaires du secteur médico-social et du secteur sanitaire*

***24 septembre, 22 octobre et 25 novembre 2021***

*Faculté de Médecine de Reims  
ou en classe virtuelle si le contexte sanitaire  
est défavorable*





## Éléments de contexte

La Stratégie nationale pour l'Autisme au sein des troubles du neuro-développement souligne l'importance de confirmer rapidement les premiers signaux d'alerte des TSA de façon à mettre en place des interventions précoces et adaptées. Ce principe vaut pour l'ensemble de la vie : l'évolution des troubles associés, leurs apparitions ou possibilités de détection à certains âges – enfant, adolescent et adulte - nécessitent une adaptation accrue des services dans le repérage, le diagnostic et les interventions.

Associé à cela, les délais d'attente avant d'accéder à une évaluation diagnostique dans un Centre Ressources Autisme sont conséquents. Au 2<sup>ème</sup> trimestre 2019, la Délégation Interministérielle à l'Autisme au sein des TND a fait appel à la Direction Interministérielle de la Transformation Publique (DITP) pour travailler à l'identification des leviers d'action permettant de réduire les délais d'accès à un diagnostic et poser les bases d'un parcours plus fluide pour les usagers. Parmi les axes d'interventions retenus, ont été ciblés l'organisation de formations des acteurs de 2<sup>ème</sup> ligne à la démarche diagnostique des TSA au sein des TND et aux outils cliniques recommandés par la HAS pour le diagnostic d'autisme.

L'équipe pluridisciplinaire du CRA Champagne Ardenne propose une formation gratuite de 3 jours à destination des acteurs de 2<sup>ème</sup> ligne, pour prolonger et renforcer leur expertise en matière de diagnostic de l'autisme.

## Objectifs

- Permettre aux professionnels d'actualiser leurs connaissances scientifiques sur le diagnostic des TSA.
- Présenter les outils de repérage et de diagnostic.
- Proposer un échange disciplinaire sur la démarche de diagnostic clinique.
- Sensibiliser les professionnels sur le réseau médico-social et sanitaire existant sur le territoire de la Champagne-Ardenne.

## Public concerné

- **Acteurs de 2<sup>ème</sup> ligne** : Il s'agit des professionnels qui contribuent au repérage, dépistage, diagnostic simple voire complexe des TSA. Sont concernées en particulier : les équipes pluridisciplinaires des plateformes de coordination et d'orientation, des CAMSP, CMPP, CMP enfants et adolescent, les CMP adultes, CATTP, hôpitaux de jour et unités d'hospitalisation dans les secteurs de pédopsychiatrie et de psychiatrie. Cette formation s'adresse aux professionnels nouvellement recrutés dans une équipe pluridisciplinaire et/ou ayant besoin d'approfondir/actualiser leurs connaissances sur les TSA.

## Durée, dates et lieu

- **Durée** : 3 jours, soit 21 h
- **Dates** : 24 septembre, 22 octobre et 25 novembre 2021  
de 9h à 12h30 et 14h à 17h30
- **Lieu** : Faculté de Médecine de Reims, 51 Rue Cognacq-Jay, 51100 Reims  
ou en classe virtuelle si le contexte sanitaire est défavorable



## Intervenants

Les intervenants sont des professionnels médicaux, paramédicaux ou éducatifs exerçant au CRA Champagne Ardenne. Ils sont experts du diagnostic des TSA.

- **Alexandre Novo**, psychiatre, pédopsychiatre médecin coordonnateur du CRA Champagne-Ardenne.
- **Léa Hubert**, orthophoniste.
- **Jennifer Hacquart, Myrtille Gillon** ou **Lauriane Brulé**, psychologues.
- **Dorothée Payardelle**, ergothérapeute.
- **Thomas Lafrogne, Aurore Murguet** ou **Elise Neboit**, éducateurs.
- **Claire Puech, Mathilde Mayot**, psychomotriciennes.
- **Amandine Goudour**, neuropsychologue, référente des acteurs du diagnostic de TSA.



# PROGRAMME 1<sup>ère</sup> JOURNEE

Date : vendredi 24 septembre 2021 de 9 h à 17 h 30

**Module 1 (9h-12h30) : Autisme et autres troubles du neurodéveloppement. Dépistage, orientation, diagnostic et prise en charge des enfants, adolescents et adultes**

## ▪ Connaître les TSA au sein des TND ▪ Les principes d'intervention

### Intervenant : médecin

#### Evolution des concepts et critères actuels :

Autisme, trouble envahissant du développement, autistique, triade autistique, dyade autistique). Définition des TSA selon DSM V

Physiopathologie

Autres TND : déficience intellectuelle, trouble spécifique du langage, trouble des coordinations, retard de développement global, les troubles des apprentissages

#### Impact des critères sur la prévalence :

Définition de la prévalence (1% de la population, sex ratio)

#### Les TSA : des troubles hétérogènes :

Sévérité, niveau intellectuel...

Comorbidités

#### Les troubles associés :

Troubles moteurs, sommeil, alimentaires, oralité, anxiété & agitation

#### Le processus diagnostique :

Le diagnostic est clinique.

L'importance du diagnostic précoce.

Les enjeux du diagnostic : un accompagnement adapté, la compréhension des troubles, la facilitation du parcours

#### L'évaluation multidimensionnelle :

Outils de sensibilisation : MCHAT, CARS, AAA (adultes)...

Intérêt et limites des outils diagnostics (ADI, ADOS)

Les domaines d'évaluation: niveau de développement, comportement adaptatif, comorbidités, langage et motricité

### Intervenant : psychologue

#### Principes fondamentaux :

Les principes des recommandations de la HAS : personnalisation, participation des parents au projet de soin et à son évolution, prise en compte de la fratrie, évaluation multidimensionnelle, cohérence du suivi

#### Les acteurs de ce programme :

Les acteurs scolaires, médico-sociaux, du soin :

Enfance : ULIS, MDPH, SESSAD, IME, CMP : identité, rôle, mission, localisation, contacts

Adultes : emploi accompagné, logement inclusif, ESAT, foyers adultes (FH, FV, FAM, MAS)

#### Les axes d'intervention :

Favoriser le développement des interactions sociales, favoriser la communication (orale, écrite, augmentée), aider l'enfant sur le plan psycho-affectif et du comportement

Comprendre les comportements-problème par l'analyse fonctionnelle

Des méthodes d'interventions labellisées : ABA, TEACCH, Denver (jeune enfant), PACT

**Repas libre (12h30-14h)**

**Module 2 (14h-17h30) : Articuler les approches disciplinaires**

## ▪ L'évaluation psychologique

### Intervenant : psychologue

Les outils pour enfants, adolescents et adultes

Le cadre de l'évaluation dans les troubles du développement

L'évaluation nosologique

L'évaluation fonctionnelle

## ▪ L'évaluation orthophonique

### Intervenant : orthophoniste

Les outils pour enfants, adolescents et adultes

Le cadre de l'évaluation dans les troubles du développement

L'évaluation nosologique

L'évaluation fonctionnelle



## PROGRAMME 2<sup>ème</sup> JOURNEE

Date : Vendredi 22 octobre 2021 de 9 h à 17 h 30

### Module 2 (9 h-12h30) : Articuler les approches disciplinaires

#### ▪ L'évaluation psychomotrice

*Intervenant : psychomotricien*

Les outils pour enfants, adolescents et adultes  
Le cadre de l'évaluation dans les troubles du développement  
L'évaluation nosologique  
L'évaluation fonctionnelle  
Evaluation des troubles sensoriels

#### ▪ Les éducateurs dans un CRA

*Intervenant : éducateur.*

Sensibilisation aux outils diagnostics : Les outils  
TTAP, PEP3, EFI, PDD-MRS / l'ADOS : bilan &  
entretien / l'échelle Vineland II

Repas libre (12h30-14h)

### Module 2 (14h-17h30) : Articuler les approches disciplinaires

#### ▪ L'évaluation ergothérapeutique

*Intervenant : ergothérapeute*

Description des outils enfant, adolescent et adultes

#### ▪ Intervenir avec les parents

*Intervenant : psychologue*

L'accompagnement parental : Annonce et  
accompagnement diagnostiques. Vécus et besoins  
des parents. Soutien de la dyade parents-enfants.  
Les programmes de soutien à la parentalité :  
formation des aidants, groupes de soutien...

#### ▪ Intervenir avec l'école

*Intervenant : psychologue.*

Adaptations environnementales.  
Adaptations pédagogiques

#### ▪ Intervenir au domicile avec l'adulte

*Intervenant : psychologue*

Adaptations environnementales.  
Généralisation

## PROGRAMME 3<sup>ème</sup> JOURNEE

Date : jeudi 25 novembre 2021 de 9 h à 17 h 30

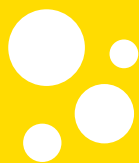
### Module 3 : Mises en situations (9h-12h30)

Présentation de bilans : enfants et adolescents

Repas libre (12h30-14h)

### Module 3 : Mises en situations (14h-17h30)

Présentation de bilans : adultes  
Synthèse et évaluation de la formation



# Formation au diagnostic des Troubles du Spectre Autistique

24 septembre, 22 octobre et 25 novembre 2021 ■  
Reims (51)

## Coût

Formation gratuite pour les participants

Financée dans le cadre de la stratégie nationale pour l'Autisme au sein des troubles du neuro-développement.

Les repas sont libres

## Informations pratiques

**Nombre de places limité à 20 participants**

Inscription préalable obligatoire :

- <https://catalogue2-creai-grand-est.dendreo.com/>
- ou : <https://catalogue2-creai-grand-est.dendreo.com/formation/358/formation-socle-des-professionnels-de-2e-ligne>

**Contact** : Contact et renseignements : Amandine GOUDOUR - Tél. 03 26 68 35 71 –  
a.goudour@cra-champagne-ardenne.fr - accueil@cra-champagne-ardenne.fr



**CRA**  
**CHU de Reims - Service de psychothérapie de l'enfant et de l'adolescent**

**MISSIONS DIAGNOSTIC & EVALUATION**

**Clinique de Champagne**

1-3-5 rue de l'Université 51100 Reims - Tél. : 03.26.78.39.67

**MISSIONS DOCUMENTATION, INFORMATION & FORMATION, ETUDES**

**CREAI Grand Est**

Cité administrative Tirlot - 5 rue de la Charrière - Bât 3 - 51036 Châlons-en-Champagne cedex

Tél. : 03.26.68.35.71 - E-mail : [accueil@cra-champagne-ardenne.fr](mailto:accueil@cra-champagne-ardenne.fr)

Site Internet : [www.cra-champagne-ardenne.fr](http://www.cra-champagne-ardenne.fr)