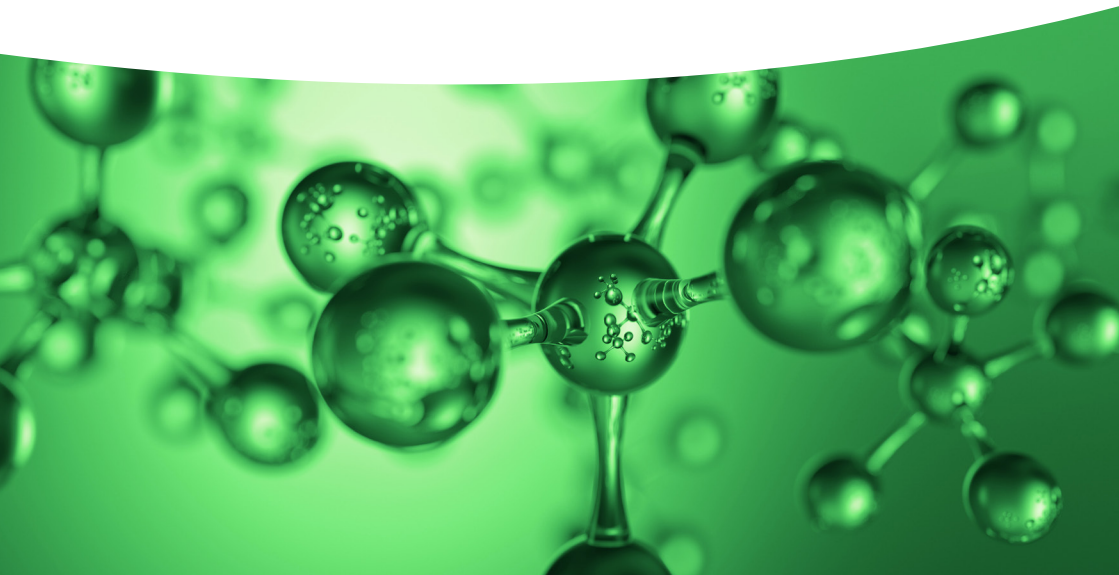


Comprendre et accompagner les personnes TSA sans déficience intellectuelle

Formation à destination des proches aidants

*1^{er} semestre 2024, département des Ardennes
Albatros 08, Rue des Vieux Prés, 08090 Montcornet*





Éléments de contexte

Le diagnostic de l'autisme entraîne un bouleversement dans la vie des personnes concernées et leur entourage. L'accompagnement au quotidien est particulièrement éprouvant, et d'autant plus si les proches aidants ne sont pas formés. Pour ces raisons, le 3^e Plan National Autisme (2013-2017) a initié des actions de formation à destination des proches aidants, en s'appuyant sur les Centres de Ressources Autisme (CRA) de chaque région. Ces actions sont prolongées dans le cadre de la Stratégie Nationale pour l'Autisme au sein des Troubles du Neuro-Développement.

Ces formations sont conformes aux recommandations de bonnes pratiques professionnelles. Elles sont assurées par des professionnels formés, en binôme avec des parents.

L'objectif est d'offrir aux proches aidants des connaissances et des outils leur permettant de faire face au quotidien aux troubles de leur proche, de disposer de repères et d'informations fiables sur l'autisme et les troubles du spectre autistique (TSA), de connaître leurs droits et de faciliter leurs démarches.

Le déroulé de la formation alterne les exposés de l'intervenant, et les temps d'échange avec la remise de supports et de documentations.

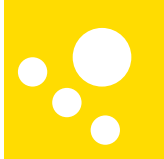
*Ces formations sont intégralement **gratuites** (y compris les frais de déplacement qui sont pris en charge). Pour favoriser les échanges entre participants, le **nombre de places est limité** à 20 personnes.*

Il est demandé aux personnes intéressées de s'engager à suivre l'ensemble des séquences de formation proposées ici.

Renseignements :

CREAI - Tél. 03.26.68.35.71 - E-mail : accueil@cra-champagne-ardenne.fr

Séquence 1. Les spécificités de la personne TSA sans déficience intellectuelle



Date : Samedi 27 janvier 2024 de 8h30 à 12h

Programme

- Présentation des participants et des différentes séquences de formation et échanges libres sur les attentes
- Comprendre la personne TSA sans déficience intellectuelle : définition, signes cliniques, particularités cognitives et sensorielles

Objectifs de la séquence



- Découvrir les principales caractéristiques de la personne TSA sans déficience intellectuelle, les grandes notions qui permettent de mieux appréhender la personne

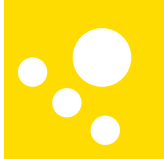


Intervenants :

Sylvie GODET, intervenante spécialisée dans l'accompagnement des personnes avec TSA

Isabelle VERNET, parent et Présidente de l'Association Ardennes Asperger

Séquence 2. Scolarité et insertion professionnelle des personnes TSA sans déficience intellectuelle



Date : Samedi 24 février 2024 de 8h30 à 12h

Programme

- L'adaptation pédagogique à l'école et en apprentissage professionnel :
 - Comprendre la manière d'apprendre des personnes TSA sans déficience intellectuelle
 - Définir les stratégies d'apprentissage pour favoriser le développement intellectuel

Objectifs de la séquence



- Approfondir les connaissances théoriques et pratiques sur la scolarité et l'insertion professionnelle



Intervenants :

Sylvie GODET, intervenante spécialisée dans l'accompagnement des personnes avec TSA

Isabelle VERNET, parent et Présidente de l'Association Ardennes Asperger

Séquence 3. Les habiletés sociales



Date : Samedi 23 mars 2024 de 8h30 à 12h

Programme

- Définition des habiletés sociales
- Développer les compétences sociales
- Outils et méthodes pour apprendre à reconnaître, exprimer et à gérer ses émotions
- Les scénarii sociaux
- Les groupes d'habiletés sociales

Objectifs de la séquence



- Approfondir les connaissances théoriques et pratiques sur les habiletés sociales



Intervenants :

Sylvie GODET, intervenante spécialisée dans l'accompagnement des personnes avec TSA

Isabelle VERNET, parent et Présidente de l'Association Ardennes Asperger

Séquence 4. La vie affective et familiale



Date : Samedi 13 avril 2024 de 8h30 à 12h

Programme

- **La vie affective et familiale**
 - Le développement affectif
 - La gestion des émotions
 - Le lien entre les habiletés sociales et la vie affective et familiale

Objectifs de la séquence



- Approfondir les connaissances théoriques et pratiques sur la vie affective et familiale
- Développer des stratégies d'accompagnement



Intervenants :

Sylvie GODET, intervenante spécialisée dans l'accompagnement des personnes avec TSA

Isabelle VERNET, parent et Présidente de l'Association Ardennes Asperger

- ▶ Formation gratuite
- ▶ Nombre de places limité à 20 personnes
- ▶ Inscription obligatoire en ligne auprès du CREA I :
<https://catalogue2-creai-grand-est.dendreo.com/>

CONTACTS ET RENSEIGNEMENTS :

Centre de Ressources Autisme

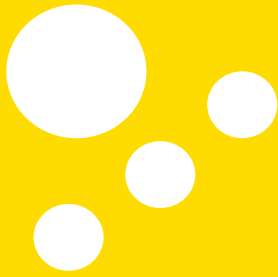
Documentation, information & formation, études
CREAI Grand Est

Cité administrative Tirlet • Bât 3

51036 Châlons en Champagne cedex

Tél. : 03.26.68.35.71

Email : accueil@cra-champagne-ardenne.fr



CRA
CHU de Reims
Service de psychothérapie de l'enfant et de l'adolescent

MISSIONS DIAGNOSTIC & EVALUATION

Clinique de Champagne

1-3-5 rue de l'Université
51100 Reims
Tél. : 03.26.78.39.67

**MISSIONS DOCUMENTATION,
INFORMATION & FORMATION, ETUDES**

CREAI Grand Est

Cité administrative Tirllet - 5 rue de la Charrière - Bât 3
51036 Châlons-en-Champagne cedex
Tél. : 03.26.68.35.71

E-mail : accueil@cra-champagne-ardenne.fr
Site Internet : www.cra-champagne-ardenne.fr