



Sensibilisation au diagnostic du Trouble du Spectre de l'autisme à destination des acteurs de 2^e ligne

26 et 27 juin **2024** • 52100 SAINT-DIZIER (Haute-Marne)

Objectifs généraux

- Permettre aux professionnels d'actualiser ou d'approfondir leurs connaissances scientifiques sur le diagnostic du TSA
- Présenter les outils de repérage et de diagnostic
- Proposer un échange pluridisciplinaire sur la démarche de diagnostic clinique
- Sensibiliser les professionnels sur le réseau médico-social et sanitaire existant sur le territoire de la Champagne Ardenne

Programme et éléments de contexte

Voir page suivante

Public cible

*Acteurs de 2^eème ligne : Il s'agit des professionnels qui contribuent au repérage, dépistage, diagnostic simple voire complexe des TSA. Sont concernées en particulier : les équipes pluridisciplinaires des plateformes de coordination et d'orientation, des CAMSP, CMPP, CMP enfants et adolescent, les CMP adultes, CATTP, hôpitaux de jour et unités d'hospitalisation dans les secteurs de pédopsychiatrie et de psychiatrie et professions libérales. Cette formation s'adresse aux professionnels nouvellement recrutés dans une équipe pluridisciplinaire et/ou ayant besoin d'approfondir/actualiser leurs connaissances sur le TSA.

Prérequis

Etre acteur de 2^e ligne* dans le repérage des signes de l'autisme et dans la réalisation de bilans diagnostiques

Modalités pédagogiques

- Les séances de formation s'appuieront essentiellement sur des présentations de type Powerpoint avec les savoirs théoriques requis et les éléments visuels nécessaires (documents audios, vidéos, schémas, images, ...)
- L'analyse des cas cliniques seront mises en lien avec les principales connaissances théoriques

Modalités d'évaluation des connaissances acquises

A chaud (le dernier jour de l'action) :

- Evaluation des connaissances et de la satisfaction de l'action de formation

A froid (J+4 mois) :

- Evaluation de la satisfaction et de la mise en pratique de l'action de formation

Lieu

Association Le Bois l'Abbesse Saint-Dizier : ESAT - 1 rue des Frères Lumière 52100 BETTANCOURT-LA-FERREE

Dates et horaires

26 et 27 juin 2024, de 9h à 12h30 et de 13h30 à 17h, soit 14h.

Coût

Formation gratuite pour les participants (hors repas, voir ci-dessous)

Financée dans le cadre de la stratégie nationale pour l'Autisme au sein des troubles du neuro-développement.

Restauration possible : Self à l'ESAT - repas complet - 18€ par personne. Si vous souhaitez prendre votre repas au self de l'ESAT, merci de nous en informer par mail avant le 17 juin 2024. Le repas vous sera facturé par le CREAI Grand Est.

Formateur

Les intervenants sont des professionnels médicaux, paramédicaux ou éducatifs exerçant au CRA Champagne Ardenne. Ils sont experts du diagnostic du TSA.

Contact

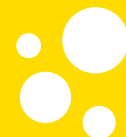
CREAI / CRA : 03.26.68.35.71
accueil@cra-champagne-ardenne.fr
e.scolaro@cra-champagne-ardenne.fr

Inscription en ligne

<https://catalogue2-creai-grand-est.dendreo.com/>

Inscription obligatoire, avant le 17 juin 2024. Nombre de places limité à 20 participants. En cas de forte affluence, le CRA pourra être amené à limiter le nombre d'inscrits à deux professionnels par structure





Sensibilisation au diagnostic du Trouble du Spectre de l'autisme à destination des acteurs de 2^e ligne

Programme

Journée 1

Présentation du fonctionnement du Centre de Ressources Autisme (CRA) de Champagne Ardenne et présentation de l'équipe pluriprofessionnelle

Le trouble du spectre de l'autisme au sein des Troubles du neurodéveloppement

- Les Troubles du neurodéveloppement
- Le Trouble du Spectre de l'Autisme

Dépistage, diagnostic des enfants, des adolescents et des adultes

- Les critères de diagnostics du TSA
- Sensibilisation au diagnostic différentiel

Journée 2

Etude de cas cliniques selon les différents âges de la vie : enfants, adolescents et adultes.

- Comment adapter au mieux des bilans en s'ajustant aux particularités d'un TSA
- Elaborer des hypothèses diagnostiques et trouver les moyens d'y répondre
- Echanges autour des résultats obtenus aux différents bilans
- Echanges sur les hypothèses de diagnostics à la suite d'une évaluation multidimensionnelle

Eléments de contexte

La Stratégie nationale pour l'Autisme au sein des troubles du neuro-développement souligne l'importance de confirmer rapidement les premiers signaux d'alerte du TSA de façon à mettre en place des interventions précoces et adaptées. Ce principe vaut pour l'ensemble de la vie : l'évolution des troubles associés, leurs apparitions ou possibilités de détection à certains âges – enfant, adolescent et adulte - nécessitent une adaptation accrue des services dans le repérage, le diagnostic et les interventions.

Associé à cela, les délais d'attente avant d'accéder à une évaluation diagnostique dans un Centre Ressources Autisme sont conséquents. Au 2^e trimestre 2019, la Délégation Interministérielle à l'Autisme au sein des TND a fait appel à la Direction Interministérielle de la Transformation Publique (DITP) pour travailler à l'identification des leviers d'action permettant de réduire les délais d'accès à un diagnostic et poser les bases d'un parcours plus fluide pour les usagers. Parmi les axes d'interventions retenus, ont été ciblés l'organisation de formations des acteurs de 2^e ligne à la démarche diagnostique des TSA au sein des TND et aux outils cliniques recommandés par la HAS pour le diagnostic d'autisme.

L'équipe pluridisciplinaire du CRA Champagne Ardenne propose une formation gratuite de 2 jours à destination des acteurs de 2^e ligne, pour prolonger et renforcer leur expertise en matière de diagnostic de l'autisme.

Inscription obligatoire en ligne : <https://catalogue2-creai-grand-est.dendreo.com/>

